

Gestion des boisés sécuritaires des routes nationales

Durée du projet

2017-en cours

Secteur

Unités territoriales II et IX, filiale de l'OFROU d'Estavayer-le-Lac

Montant total du mandat

500'000 CHF (pour la période 2017-2022)

Mandant

Office fédérale des routes
OFROU

Projet mené par le consortium Swissforest et les quatre bureaux d'ingénieurs : ILEX ingénierie forestière, nouvelle Forêt Sàrl, Poget & Meynet et Ipogee Consult.



Contexte

Les arbres situés en bordure de route peuvent présenter un risque pour les usagers et les infrastructures s'ils ne sont pas entretenus. Après avoir constaté des problèmes de stabilité chez certains arbres, l'OFROU a mandaté le consortium Swissforest afin d'élaborer un plan de gestion des boisés à proximité des routes nationales et d'en assurer le suivi général.

Objectifs

Développer un plan de gestion durable afin de :

- Garantir un état stable des forêts à long terme
- Éviter les accidents ou les dégâts aux infrastructures
- Planifier les investissements
- Coordonner les travaux avec les centres d'entretien



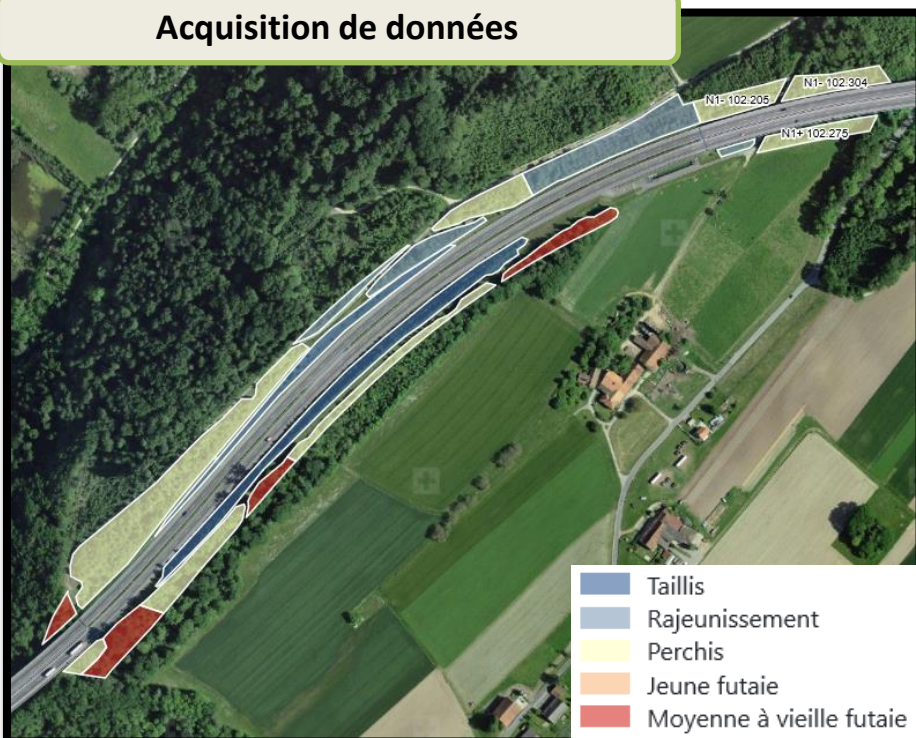
source image: BSPP/Benoit Moser

Présentation Swissforest

- Travaux préparatoires : Acquisition des données existantes
- Inventaire des boisés et forêts le long des routes nationales
- Planification des mesures : Détermination des besoins d'intervention, planification des mesures à 10 ans, estimation des coûts
- Formation des responsables des centres d'entretien
- Coordination entre les différents acteurs : services des forêts, des routes, gardes forestiers, entreprises privées, etc.
- Suivi annuel des programmes d'entretien
- Développement et entretien d'une base de données géoréférencée web et report de données
- Mise à jour des programmes et budgets

Projet

Acquisition de données



A1 à proximité d'Yvonand

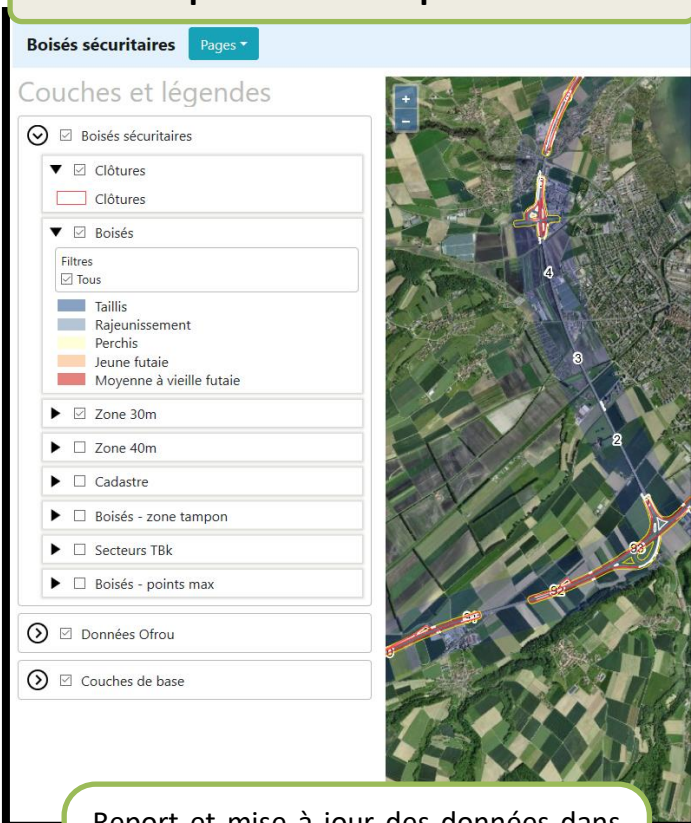
Les boisés bordant l'autoroute ont été délimités en secteurs selon leur stade de développement et reportés dans couche géomatique.

Inventaire des boisés



Déterminer le type et le stade de développement des peuplements est nécessaire pour planifier la gestion des boisés sécuritaires.

Mise à disposition d'une plateforme WEB



Report et mise à jour des données dans une base de données d'informations géographiques en ligne développé par le consortium Swissforest.