

Arborisation des milieux urbains

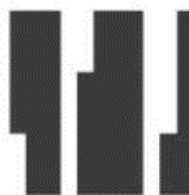
Développement de la micro-forêt de l'ancien Skate Parc



Service des Travaux et de l'Environnement



bona.ch
architecture
design

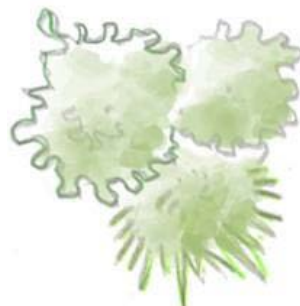


Raep avorep

Contexte

Dans le contexte des changements climatiques et de l'augmentation des températures en ville, la ville d'Yverdon-les-Bains souhaite développer ses espaces végétalisés, en augmentant notamment son patrimoine arboré.

Le projet proposé est de créer des micros-forêts inspirées selon le concept A. Miyawaki afin de participer aux objectifs «climat» que la ville d'Yverdon-les-Bains s'est fixé.



Les micros-forêts urbaines

Concept

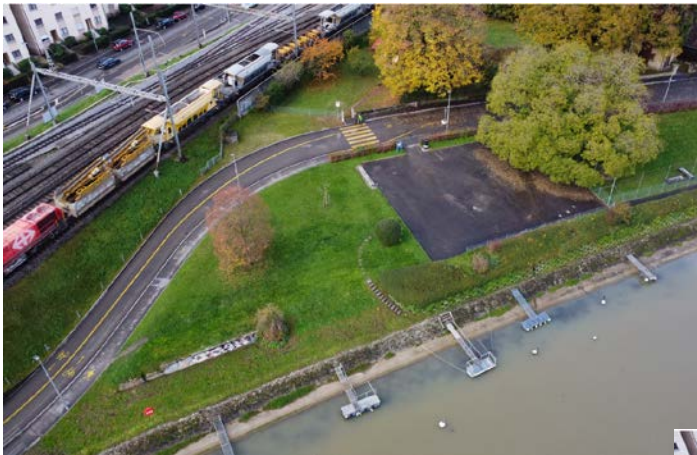
- Plantation d'essences adaptées au terrain choisi.
- Forte densité des plantations (2 à 7 plants/m²) impliquant une croissance rapide (env. 1m/an) et une biodiversité riche sur un espace restreint.
- Aucun produit chimique ni engrais de synthèse.
- Entretien durant environ 3 ans puis la forêt s'autogère d'elle-même. Mais entretien sécuritaire est nécessaire.

Bénéfices

- Lutte contre les ilots de chaleur en ville
- Favorisation de la biodiversité
- Réduction de la pollution atmosphérique
- Amélioration du bien-être mental et physique de la population.
- Amélioration de la qualité et de la stabilité des sols.
- Faible couts d'entretien



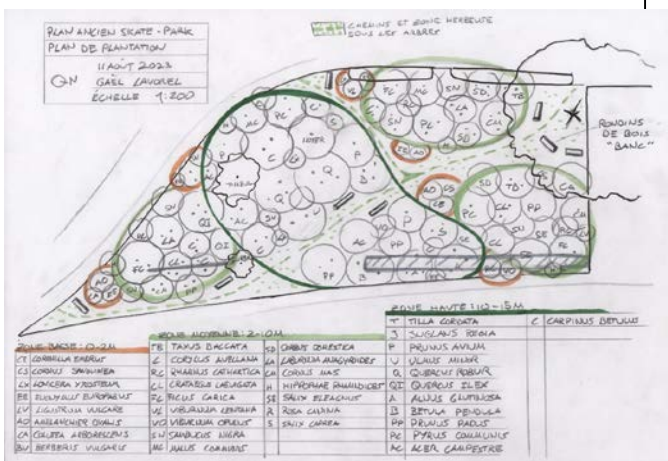
Le développement du projet



En collaboration avec le bureau Bona Architecture et Design, plusieurs sites favorables à la plantation d'une micro-forêt ont été repérés. Le premier site retenu pour la plantation d'une micro-forêt se trouve dans l'ancien skate parc de la ville

Ce site comporte plusieurs avantages:

- Localisé à proximité de sites dont l'écart à la moyenne des température est très élevé.
- Possibilité de redevenir un endroit attractif (proche du centre-ville)
- Création d'un espace paisible et naturel au bord de la Thièle.
- Déminéralisation d'une surface d'enrobé
- Complément des arbres déjà présents sur cette zone.



En collaboration avec Gael Lavorel, horticulteur-paysagiste, un plan de plantation a été réalisé. Une grande variété d'essences indigènes a été choisie et placée selon leur grandeur et caractéristiques écologiques.

Les travaux

Démolition de l'enrobé



Création des chemins et pose de la terre végétale



Plantation



Prestations ILEX

1. Travaux préliminaires: récolte des différentes données sur le site
2. Développement du projet de détail: établissement du projet d'aménagement et des besoins en matière de plantation
3. Estimation des coûts
4. Proposition d'un agenda
5. Séances, coordination et communication avec les différents services concernés
6. Suivi lors de la plantation